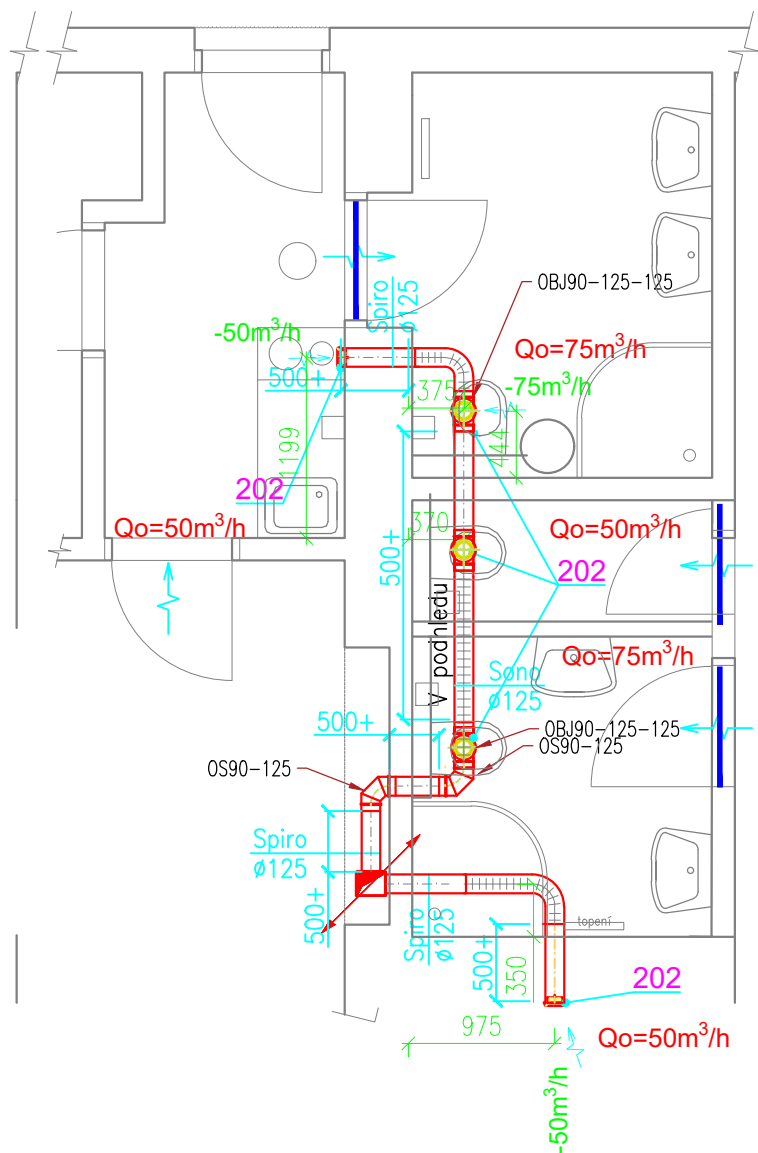
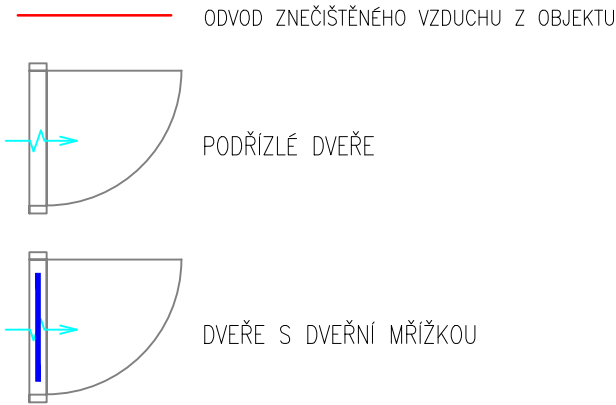


PŮDORYS TYP A6



LEGENDA:



LEGENDA KÓTOVÁNÍ:



POZNÁMKY:

- Všechny dveře odsávaných místností budou provedeny bez prahů s mezerou pod dveřmi min. 10 mm, nebo s mřížkami
- Ventilátory v sociálních zařízeních bytů osadit podle ČSN 332000-7-701
- Rozvody nuceného větrání jsou vedeny v podhledu
- Maximální vzdálenost úchytů potrubí od sebe jsou 2 metry. Doporučená 1 – 1,5 metru
- Veškeré prostupy požární dělicími konstrukcemi nutno provést dle požadavků PBŘ!!
- NA STAVBĚ NUTNÁ KOORDINACE SE VŠEMI PROFESEMI !!

LEGENDA ZKRATEK:

- PRO – PŘECHOD OSOVÝ
- OBJ – ODBOČKA JEDNOSTRANNÁ
- OS – OBLOUK SEGMENTOVÝ

<b>PROJECTICA, s.r.o.</b> <small>Chodská 1032/27, 120 00 Praha 2</small>	<b>Kreslil</b> Ing. Jan Funda	<b>Kontroloval</b> Ing. Václav Petrů	<b>Autorizační razítko</b>	
	<b>Investor</b> Správa účelových zařízení Vysoké školy ekonomické v Praze Jeseniova 2769/208, 130 00 Praha 3			
	<b>Místo stavby</b> Koleje Vysoké školy ekonomické v areálu Jarov			
	<b>Obec</b> Městská část Praha 3, Hlavní město Praha			
<b>Název akce</b>  <b>REKONSTRUKCE KOUPELEN VŠE</b>				
<b>Dílčí část akce</b>  <b>BLOK D</b>			<b>Formát</b>	
			<b>Stupeň</b>	DPS
<b>Profese</b>  <b>D.1.4.b VZDUCHOTECHNIKA</b>			<b>Datum</b>	09/2018
			<b>Č. Zakázky</b>	2018-001
<b>Název výkresu</b>  <b>PŮDORYS TYP A6</b>		<b>Č. Výkresu</b>  <b>D.1.4.b-5</b>	<b>Měřítko</b>  <b>1:50</b>	<b>Č. Paré</b>  <b>0123456789</b>